

機器表(1)

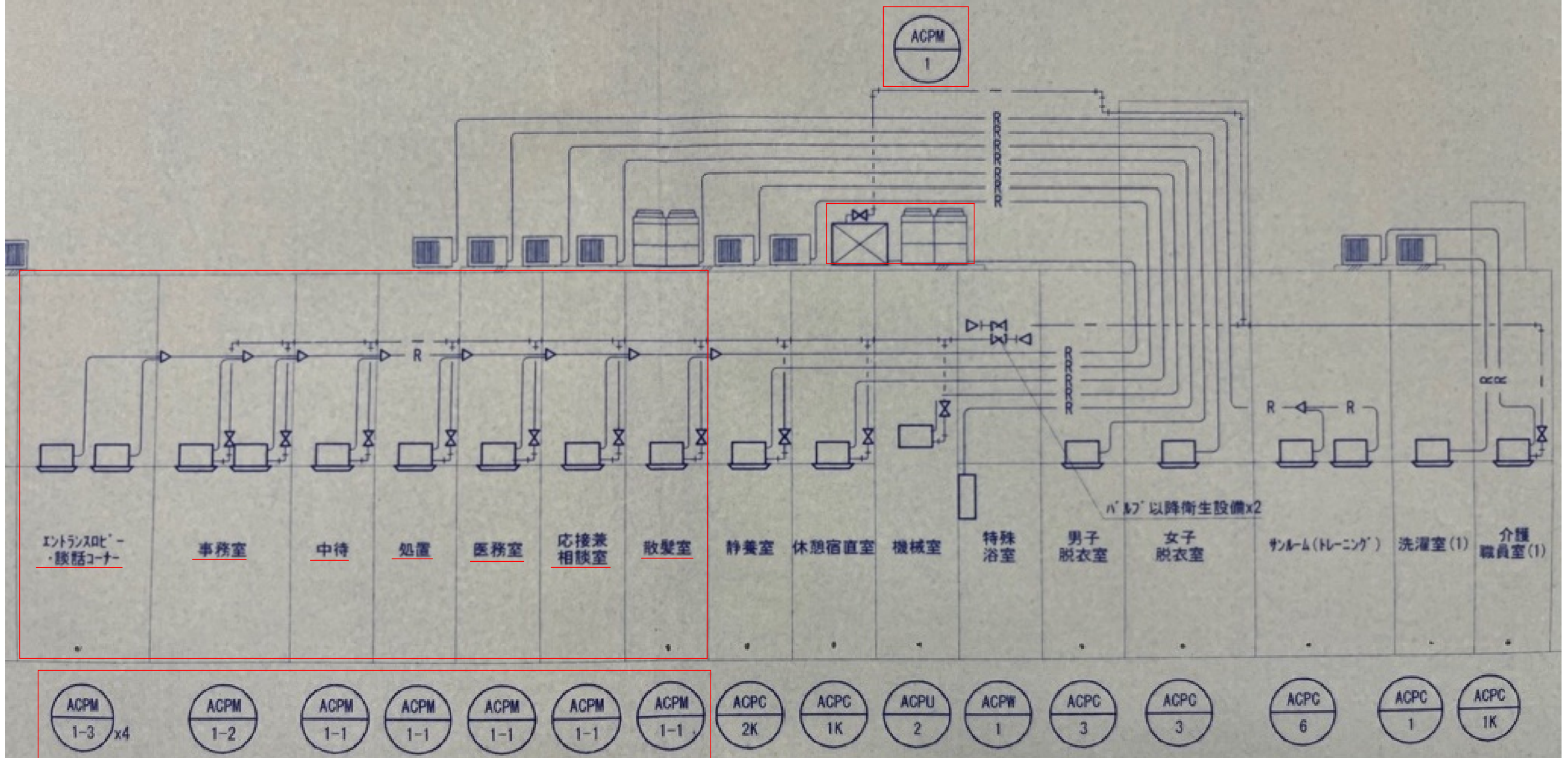
機器表1 - 1

機器番号	機器名称	機器仕様	動力				集中 コントローラー	手元リモコン	台数	設置場所	備考
			相圧 φ-V	容量 kW	起動 方式	非常 電源					
	空冷ヒートポンプ式パッケージ 共通事項	1、能力は、JIS条件とする。 2、フィルターは、メーカー標準品とする。 3、冷媒ガスは、新冷媒とする。 4、コンクリート製基礎は、建築工事とする。 5、インバータ高周波対策仕様とする。 6、予備フィルター100%付属する。									
ACPM-1	空冷ヒートポンプ水蓄熱ビル用マルチ (事務室系統)	型式 室外機 (16HP) ピークカット&シフトタイプ 冷房能力 45.0kW 冷房蓄熱容量 350MJ 暖房能力 40.0kW 暖房蓄熱容量 102MJ 圧縮機 送風機 付属品 スプリング防護架台、蓄熱槽、ピークカットタイマー、 防雪フード(鋼板製)、蓄熱コントローラー		9.55 (消費電力)					1	屋上	
ACPM-1-1	空冷ヒートポンプ水蓄熱ビル用マルチ	型式 天井カセット2方向吹出形 冷房能力 2.8kW 暖房能力 3.2kW 送風機 加湿器 水気化式 付属品 リモコンスイッチ						○	5	応接室兼相談室 中待 医務室 処置室 敷設室	
ACPM-1-2	空冷ヒートポンプ水蓄熱ビル用マルチ	型式 天井カセット2方向吹出形 冷房能力 5.6kW 暖房能力 6.3kW 送風機 加湿器 水気化式 付属品 リモコンスイッチ(全体で1個)						○	2	事務室	
ACPM-1-3	空冷ヒートポンプ水蓄熱ビル用マルチ	型式 天井カセット4方向吹出形 冷房能力 5.6kW 暖房能力 6.3kW 送風機 付属品					○		4	エントランスロビー・談話コーナー	
ACPM-2	空冷ヒートポンプビル用マルチ (地域交流スペース系統)	型式 室外機 (20HP) インバータタイプ 冷房能力 56.0kW 暖房能力 63.0kW 圧縮機 送風機 付属品 スプリング防護架台、防雪フード(鋼板製)							1	屋上	
ACPM-2-1	空冷ヒートポンプビル用マルチ	型式 天井カセット1方向吹出形 冷房能力 7.1kW 暖房能力 8.0kW					○		8	地域交流スペース	

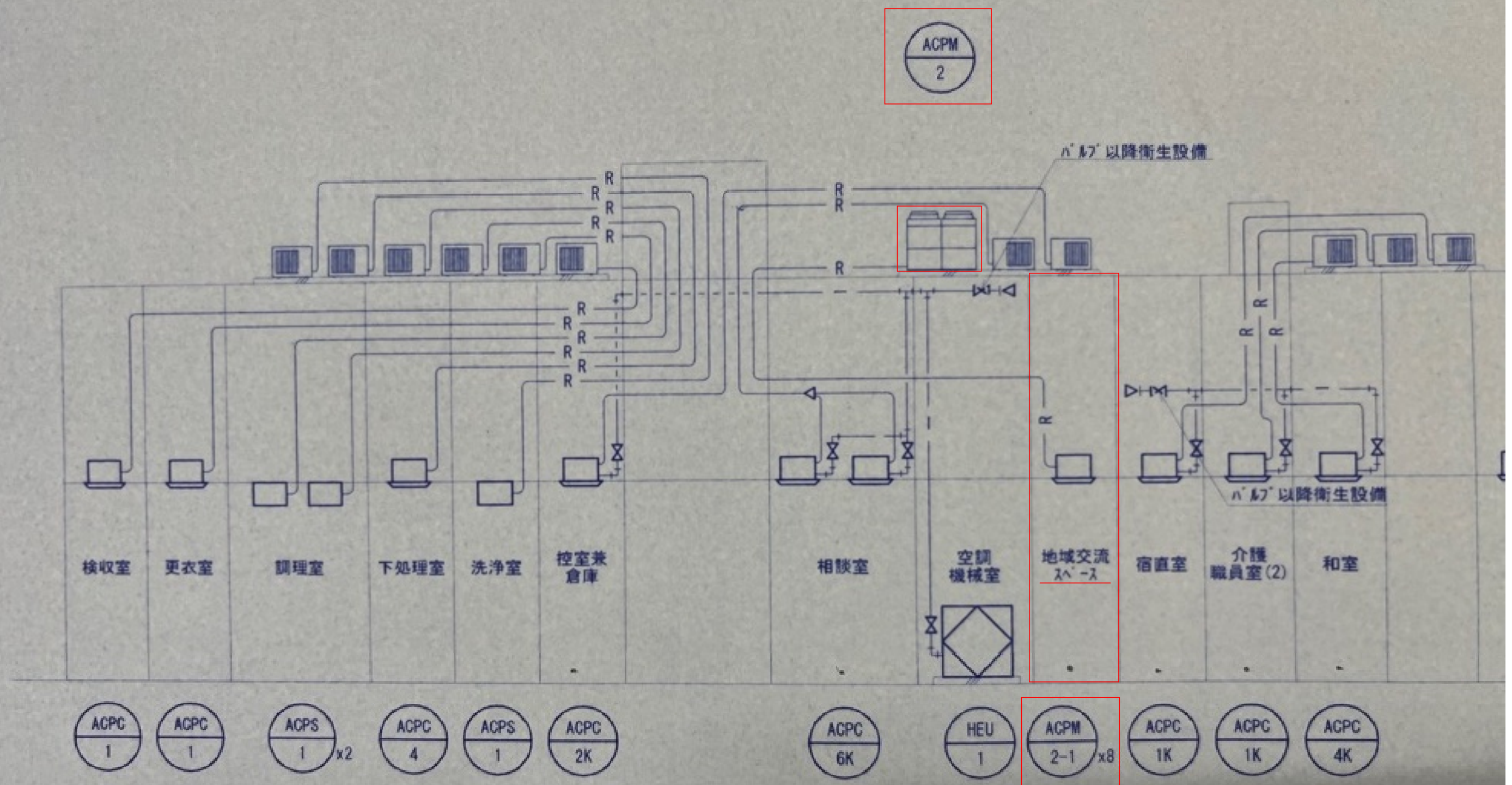
機器表 1 - 2

		圧縮機		3-200	12.7+4.5	L-5				
		送風機		3-200	0.75	L-5				
		付属品	スプリング防振架台、防露フード(鋼板製)							
ACPM-2-1	空冷ヒートポンプビル用マルチ	型式	天井カセット1方向吹出形				○	8	地域交流スペース	
		冷房能力	7.1kW							
		暖房能力	8.0kW							
		送風機		1-200	0.045	L-5				
		付属品								
ACPU-1	外気処理エアコン (個室系統)	型式	天井埋込ダクト形 (5HP)				○x 6	6	屋上(室外機) 地下(室内機)	
		冷房能力	14.0kW							
		暖房能力	8.0kW							
		圧縮機		3-200	32	L-5				
		送風機	(外)	3-200	0.025	L-5				
			(内)1.080m ³ /h x 200Pa(機外)	1-200	0.38	L-5				
		加湿器	水気化式							
		付属品	スプリング防振架台(室外機)、リモコンスイッチ、ドレンアップキット、 防露フード(鋼板製)、フィルター(フィルターチャンバー共)							
ACPU-2	外気処理エアコン (共用部系統)	型式	天井埋込ダクト形 (10HP)				○	1	屋上 (室外機) 熱源機械室(室内機)	
		冷房能力	28.0kW							
		暖房能力	31.5kW							
		圧縮機		3-200	27+4.5	L-5				
		送風機	(外)	3-200	0.75x1	L-5				
			(内)2.100m ³ /h x 220Pa(機外)	1-200	0.38	L-5				
		加湿器	水気化式							
		付属品	スプリング防振架台(室外機)、ドレンアップキット、 防露フード(鋼板製)、フィルター(フィルターチャンバー共)							
ACPS-1	新築用エアコン (洗浄室・調理室系統)	型式	露出形(外板ステンレス製) (5HP)				○ ○x 2	3	屋上 (室外機) 洗浄室(室内機) 調理室(室内機)x2	
		冷房能力	14.0kW							
		暖房能力	16.0kW							
		圧縮機		3-200	3.75	L-5				
		送風機	(外)	3-200	0.075+0.095	L-5				
			(内)	3-200	0.12	L-5				
		付属品	スプリング防振架台(室外機)、リモコンスイッチ、ドレンアップキット、 スポット吹出口x2、防露フード(鋼板製)							
ACPR-1	ルームエアコン	型式	壁掛形 (1HP) インバータタイプ				○x60	60	屋上(室外機) 個室(室内機)	
		冷房能力	2.8kW							
		暖房能力	4.0kW							
		圧縮機		1-100	0.75	L-5				
		送風機	(外)	1-100	0.04	L-5				
			(内)	1-100	0.03	L-5				
		付属品	リモコンスイッチ、光触媒脱臭フィルター(相当品) マイナスイオン(相当品)、防振パット(室外機)、防露フード(鋼板製)							

系統図(事務室系統)

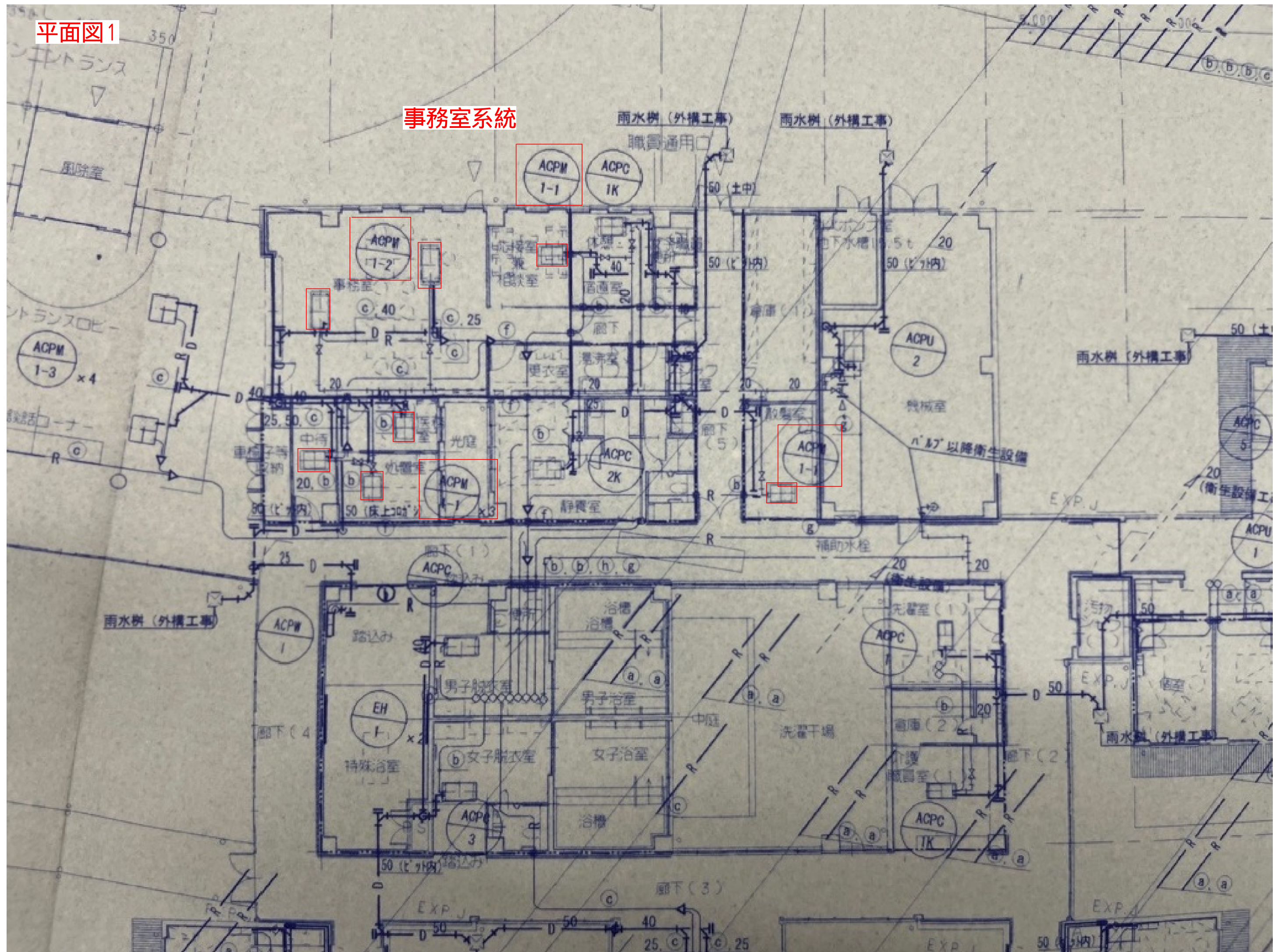


系統図(地域交流システム)

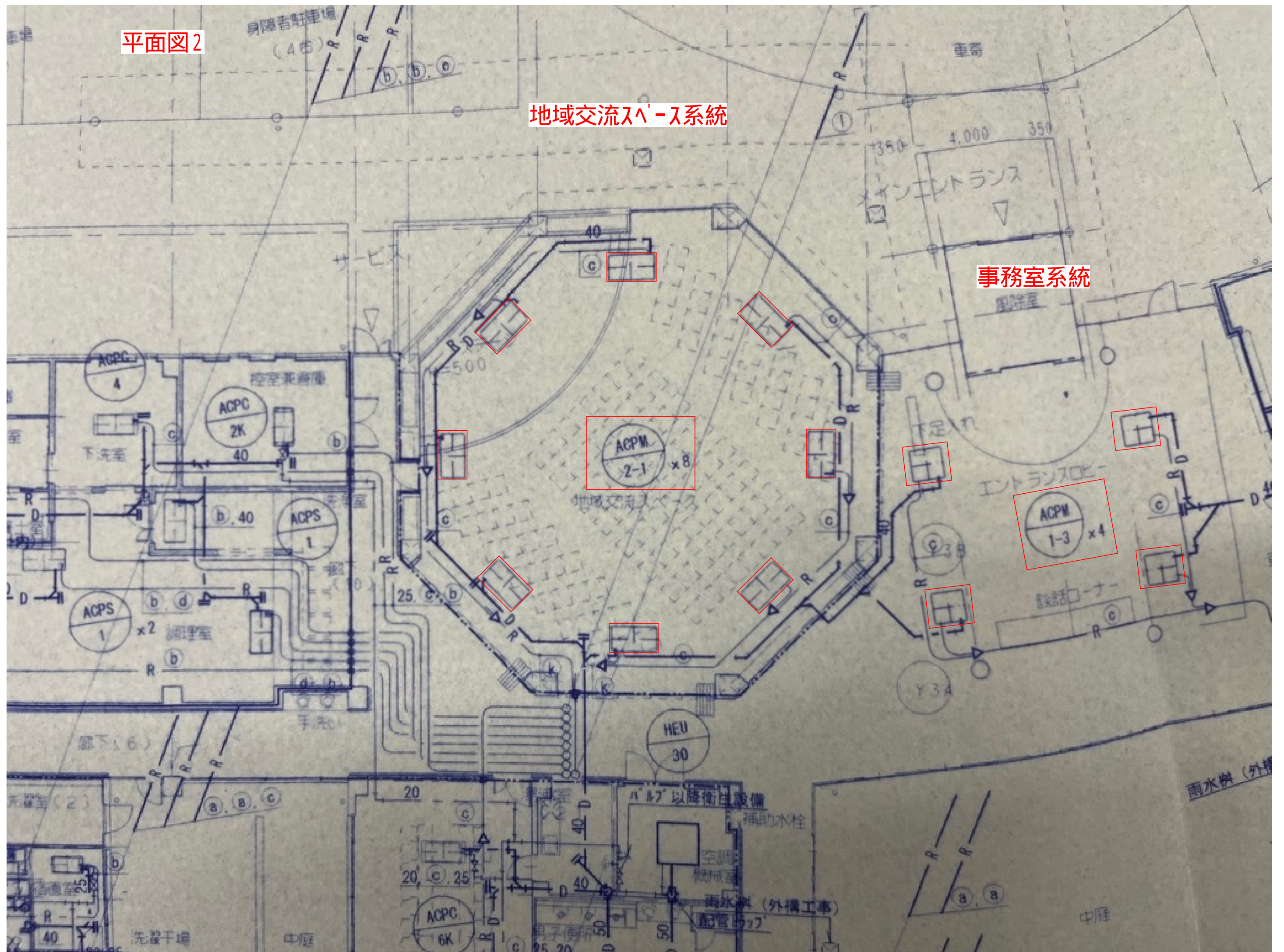


平面図1

事務室系統

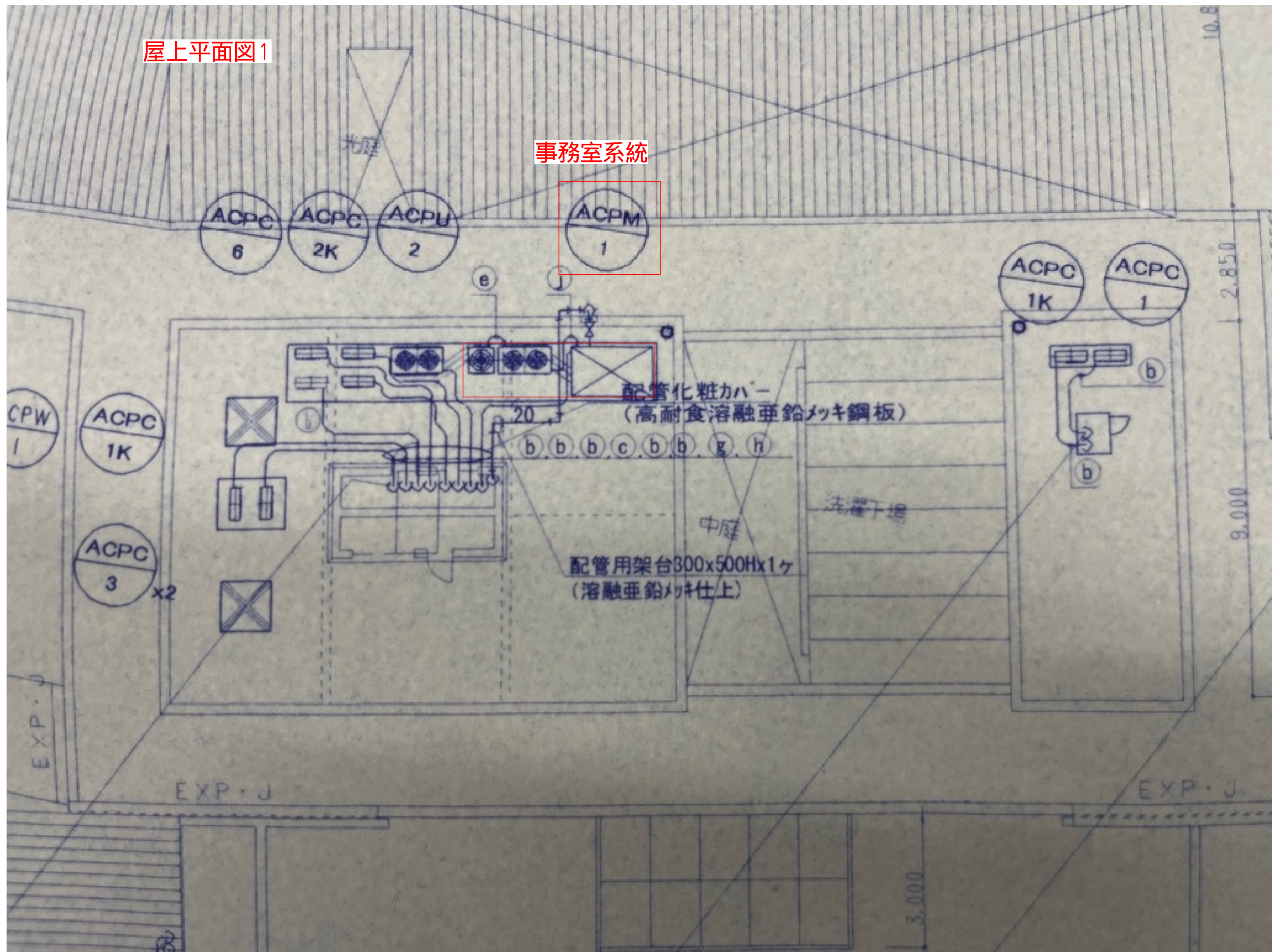


平面图2

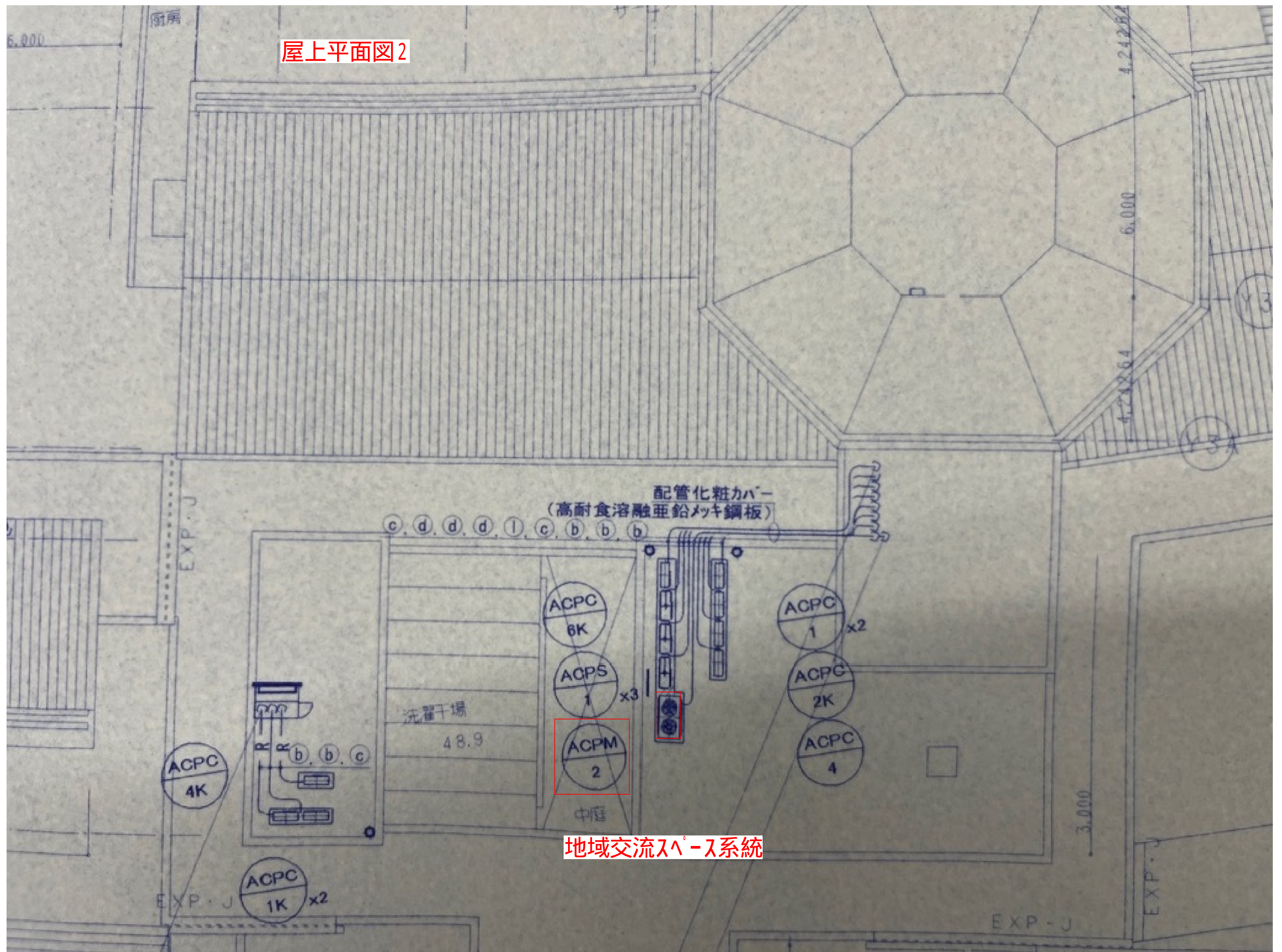


屋上平面図1

事務室系統



屋上平面図2



地域交流スペース系統